

РАСТОПИ И ЗАЛЕЙ

CRYSTAL ALOE VERA

ИДЕАЛЬНАЯ ОСНОВА ДЛЯ СОЗДАНИЯ МЫЛА РУЧНОЙ РАБОТЫ, А ТАКЖЕ СОЗДАНИЯ ШИРОКОГО АССОРТИМЕНТА КРАСИВЕЙШИХ ИЗДЕЛИЙ. ПРОСТО СКОМБИНИРУЙТЕ ЦВЕТ И АРОМАТ, ЧТОБЫ СОЗДАТЬ СВОЕ МЫЛО.

ИЗВЛЕЧЬ



НАРЕЗАТЬ



РАСТОПИТЬ



ЗАЛИТЬ



Основа для мыла **Crystal Aloe Vera** из серии «Растопи и Залей» изготовлена из растительного сырья, не содержит сульфатов. Ингредиент Алоэ Вера содержит все натуральные аминокислоты, витамины и минералы, которые помогут смягчить сухую кожу.

Известный своим успокаивающим, смягчающим эффектом, Алоэ Вера все чаще применяется как ингредиент, обладающий всеми необходимыми свойствами для лучшего ухода за кожей. Основы для мыла Crystal идеальны для крупных производителей, владельцев торговых марок и любителей мыла ручной работы.

- > Изготовлена с использованием натурального Алоэ Вера
- > Отличное пенообразование
- > На основе компонентов растительного происхождения
- > Благодаря высокому содержанию глицерина, отлично увлажняет и создает приятные ощущения на коже
- > Без парабенов
- > Без феноксиэтанола
- > Без сульфатов
- > Без PEG
- > Не содержит пропиленгликоль
- > Нейтральный запах основы обеспечивает превосходную ароматизацию
- > Подходит для нарезки и формовки
- > Очищающий состав

ПРОИЗВЕДЕНО В АНГЛИИ

РУКОВОДСТВО ПО ИЗГОТОВЛЕНИЮ

Приготовить мыло из основы **Crystal Aloe Vera** поможет краткая пошаговая инструкция

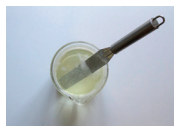


Для создания своей собственной линейки глицеринового мыла ручной работы Вам понадобится:

- > Нарезать на мелкие кубики основу **Crystal Aloe Vera**
- > При желании добавить выбранный Вами аромат
- > Можно добавить сухие растительные компоненты
- > Форма для мыла и нож для резки
- > Микроволновая печь / пароварка



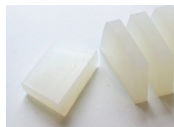
Открыть / Нарезать – Откройте упаковку и аккуратно нарежьте мелкими кубиками мыльную основу Crystal, что позволит быстрее ее растопить



Растопить – постепенно нагрейте мыльную основу, следите за тем, чтобы она плавилась равномерно, не закипела и не пригорела. При использовании микроволновой печи, пожалуйста, будьте осторожны и следите за тем, чтобы основа не перелилась через контейнер.



Смешать – Вы можете использовать эфирные масла, ароматические отдушки, красители, растительные и другие добавки. Просто добавьте нужный Вам компонент в растопленную мыльную основу, аккуратно перемешайте, обеспечивая равномерное распределение добавленного Вами вещества.



Залить – Залейте Вашу мыльную основу в специальную форму. На этой стадии Вы можете добавить сухие растительные компоненты на поверхность мыла, слегка вдавив их в его верхнюю часть.

Создать – После того, как Ваше мыло полностью затвердело, просто выньте его из формы. Для защиты и дальнейшего хранения мыла рекомендуем всегда упаковывать готовый продукт, делая это сразу же после извлечения мыла из формы.



УПАКОВКА

Основы для мыла серии **Crystal** «Растопи и Залей» доступны в разных упаковках, просто выберите ту, которая подходит Вам:

- > Лоток 1 кг
- > Коробка 11,5 кг



СВЯЗАТЬСЯ С НАМИ

Заинтересованы в заказе или распространении основы **Crystal Aloe Vera**? Пожалуйста, свяжитесь с нами для получения образцов, информации о ценах и наличии. Пишите нам на info@stephensonrus.ru или звоните по номеру: +7 495 979 58 91